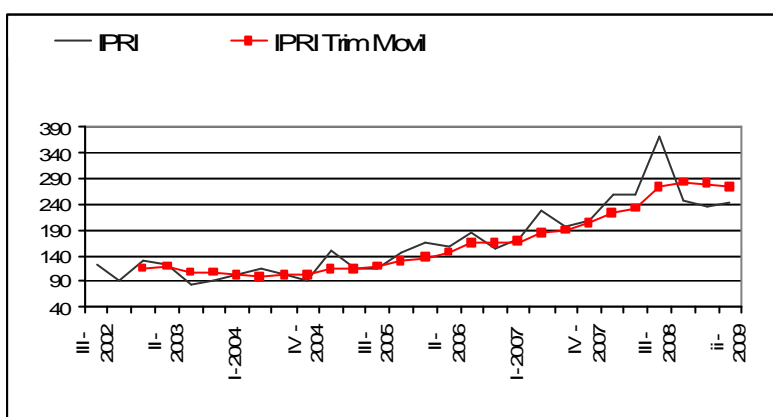


## EVOLUCIÓN DE PRECIOS DE REMATES JUDICIALES INMOBILIARIOS Segundo Trimestre de 2009

De acuerdo a la información recabada por VALORA durante el segundo trimestre del año 2009, el precio promedio del metro cuadrado de remate para propiedades construidas en régimen de propiedad horizontal, se ubicó en USD/m<sup>2</sup> 509.

### Evolución del IPRI

Los remates judiciales realizados en el trimestre abril-junio ubican al índice de precio de remate inmobiliario para la propiedad horizontal (IPRI) en 244,27. Dicho valor representa un aumento de 3% con respecto al trimestre anterior y un caída de 6% con respecto a igual período del año 2008.



El IPRI se calcula sobre la base de todos los remates realizados en la ciudad de Montevideo. Refleja la evolución del precio del metro cuadrado en dólares de los inmuebles rematados en propiedad horizontal con destino vivienda, bajo los criterios definidos en la metodología de construcción del índice.

Dicha evolución se basa en un total de 19 remates en el trimestre, luego de aplicados los filtros establecidos en la metodología, contra 11 en el pasado trimestre. Del total de remates realizados, 2 correspondieron a inmuebles ubicados en zonas de alto valor inmobiliario contra ninguno en el trimestre anterior.

### IPRI – Evolución, niveles y variaciones trimestrales

Fecha	IPRI	Var % Trim. Anterior	Var % Año Anterior
II-2007	229,87	33,1%	46,0%
III - 2007	198,20	-13,8%	8,1%
IV - 2007	210,34	6,1%	38,1%
I - 2008	256,15	21,8%	48,3%
II - 2008	260,50	1,7%	13,3%
III - 2008	371,83	42,7%	87,6%
IV - 2008	244,87	-34,1%	16,4%
I - 2009	237,55	-3,0%	-7,3%
II - 2009	244,27	2,8%	-6,2%

Fuente: VALORA Consultoría & Valuaciones

<sup>1</sup> Ver Metodología en [www.valoraconsultora.com/documentacion/metodologia\\_ipri.pdf](http://www.valoraconsultora.com/documentacion/metodologia_ipri.pdf)

**DERECHOS DE AUTOR Y USO DEL CONTENIDO.** Los derechos de autor son propiedad de Estudio Cersósimo S.R.L. La información contenida en este sitio puede ser utilizada solamente en forma personal, estando prohibido el uso de la información, imágenes, gráficos, etc. como parte de otro sitio web. Tampoco podrán utilizarse los datos contenidos en este sitio web para construir otra base de datos.

**EXONERACION DE RESPONSABILIDAD.** La información proporcionada en este sitio es para uso personal, teniendo un carácter meramente informativo. Por lo tanto, Estudio Cersósimo S.R.L. no será responsable ante los usuarios por cualquier daño directo o indirecto que se pudiere causar por el uso del sitio web o de la información contenida en el mismo.